

# RUSO

無垢感のあるナチュラルなオーク材と  
アイアンのコンビネーションからつくりあげた  
インダストリアルデザインのシリーズです。



在庫限り

デスクワゴン

W405×D500×H591mm  
¥36,852 (税別)



在庫限り

デスク

W1060×D627×H920mm  
¥55,371 (税別)



在庫限り

シェルフ

W830×D535~645×H1660mm  
¥55,371 (税別)



在庫限り

ベンチハンガー

W1100×D382×H1710 SH405mm  
¥27,593 (税別)

NEW!

● 移動棚は取り外し可能。デスクサイドに付けて  
鞆置きとしてもお使いいただけます。

● デスクと連結可能。  
(連結金具・転倒防止脚 付属)



LDテーブル

W1200×D750×H660mm  
¥46,112 (税別)



オットマン

W450×D450×H410mm  
¥22,000 (税別)



ベンチ

W1200×D700×H700 SH410mm  
¥49,300 (税別)



カウチ R/L

W1400×D700×H700 SH410mm  
¥58,900 (税別)

※写真はカウチ R です。  
座った状態で右肘がカウチ R、  
左肘がカウチ L になります。



3点セット

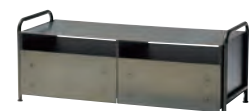
LDテーブル・ベンチ・カウチ  
¥154,312 (税別)



● LDテーブルの天板はメラミン仕様  
になっており、耐熱・耐久性に優  
れています。また、ヴィンテージ  
の風合いが感じられるスクラッチ  
加工を施しています。



● ソファはホワイトのバイピング  
仕様です。



在庫限り

TVボード

W1135×D450×H435mm  
¥64,630 (税別)

主材：ホワイトオーク無垢材  
脚部：スチール（クロカワ仕上）

塗装：オイル仕上 ※LDテーブルの天板はメラミン仕様です。  
生産：台湾

株式会社 吉桂 〒460-0011 名古屋市中区大須3丁目2番5号 TEL 052-261-0711  
<http://www.yoshikei-interior.co.jp>

ソファ  
張地：PVC(国内製 抗菌仕様)  
脚部：ラバーウッド材

座面：クッション材、Sパネ仕様  
生産：日本

※よりよい製品をお届けする為に、仕様その他予告なく変更する場合がございます。  
※オットマン、カウチ、ベンチはご注文をいただいてから仕立てます。お届けまでに  
約3週間程かかる場合がございます。